

RANG A CÚIG

AR SCOIL!

SEO Í ÁR SCOIL. SCOIL AN-MHÓR Í. SCOIL STÍOFÁN NAOFA DE LA SALLE IS AINM DI.

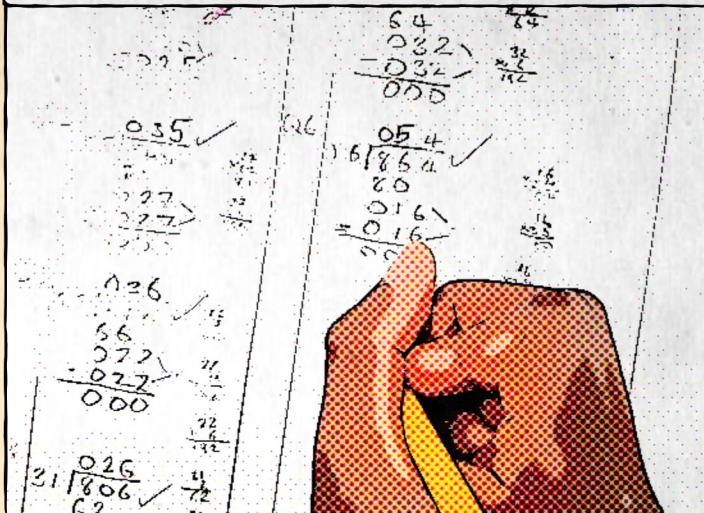


TÁIMID I RANG A CÚIG. BÍONN GACH DUINE AG OBAIR GO DIAN SA RANG GACH LÁ.

TOSAÍONN AN LÁ LE
MATAMAITIC.



BÍMID AG SCRÍOBH SA
CHÓIPLEABHAIR.



UAIREANTA, BÍONN AN RANG AG
IMIRT "THE CHASE", AG TABHAIRT
NA FREAGRAÍ DO NA CEISTEANNA.



INA DHIAIDH SIN, BÍONN AN RANG
AG DÉANAMH BÉARLA. TÁ A LÁN
LEABHAIR AGAINN!



TÁ NA BUACHAILLÍ AG LÉAMH AN LEABHAR "RADIO BOY" FAOI LÁTHAIR.
IS LEABHAR AN-MHAITH É!



BÍONN AN RANG AG DÉANAMH LITRIÚ AS BÉARLA FREISIN!

da...er
baggage
luggage
passage
passenger
ce
icer

on both sides.
(d) Sports stars and film stars
new _____ s o

Exercise 3 Write all the
column A S

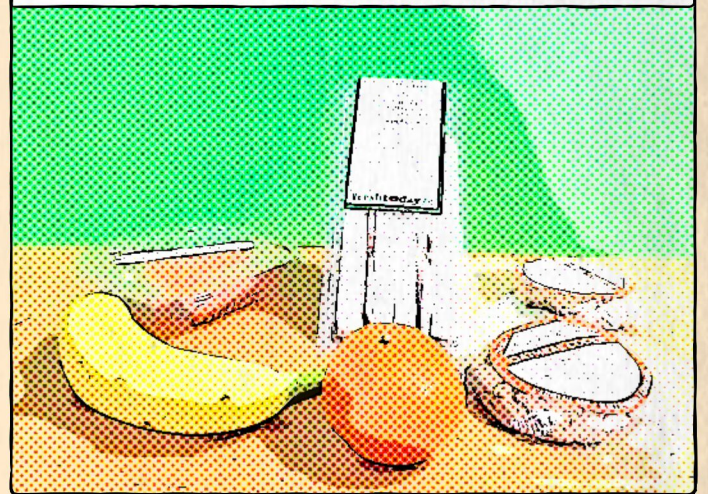
A list

1

AG A HAON DÉAG A CHLOG,
BÍONN SOS AG AN RANG.
FAIGHEANN SIAD LÓIN Ó FRESH
TODAY. CAD ATÁ SA LÓN SEO?



TÁ ORÁISTE, CEAPAIRE, BANANA,
BRIOSCAÍ AGUS GLASRAÍ SA
LÓN.



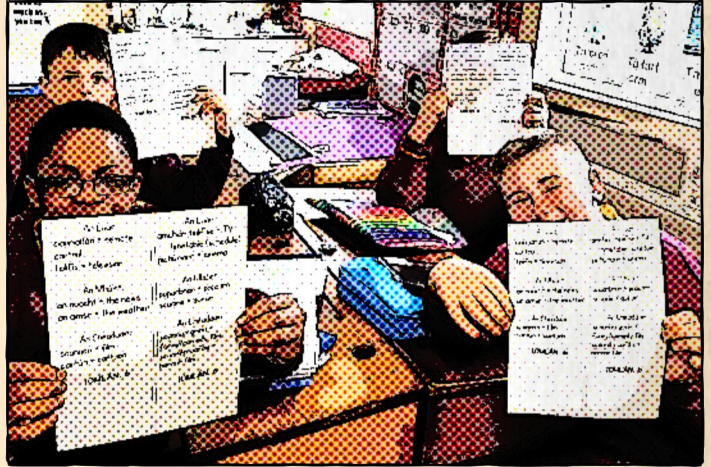
ANSIN, TÉANN NA BUACHAILLÍ GO DTÍ AN CHLÓS. BÍONN SIAD AG
SÚGRADH!



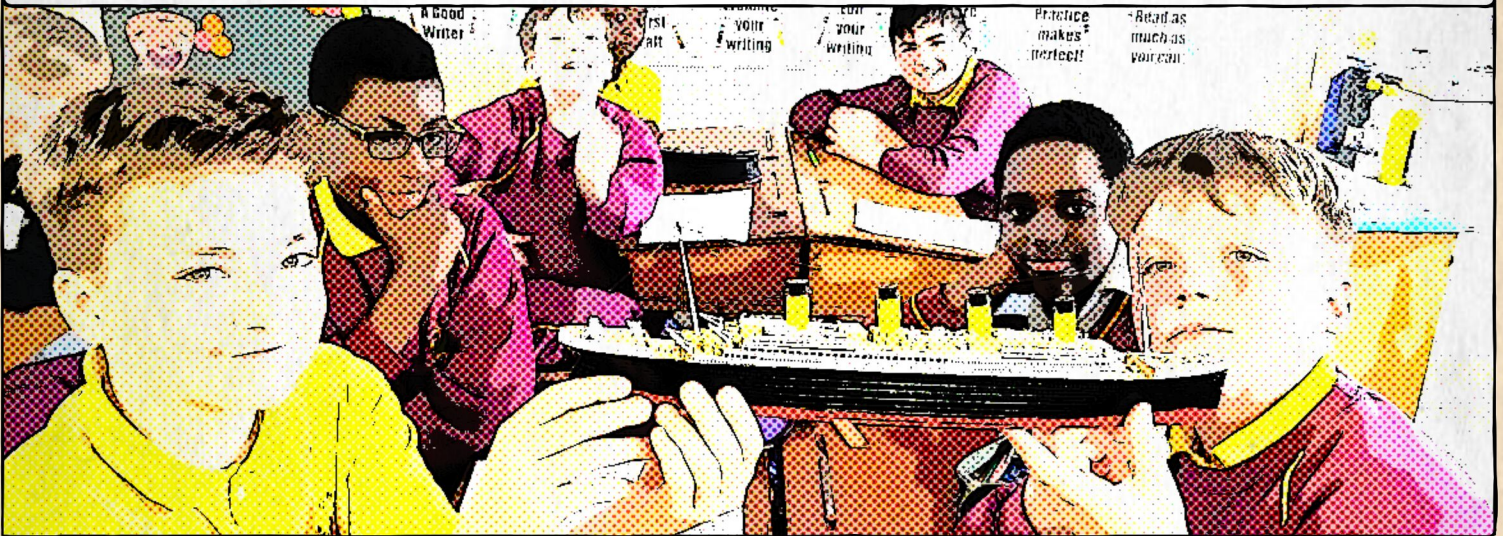
TAR ÉIS AN SOS BEAG, BÍONN GAEILGE AR SIÚL SA RANG. BÍONN NA BUACHAILLÍ AG CANADH AMHRÁIN.



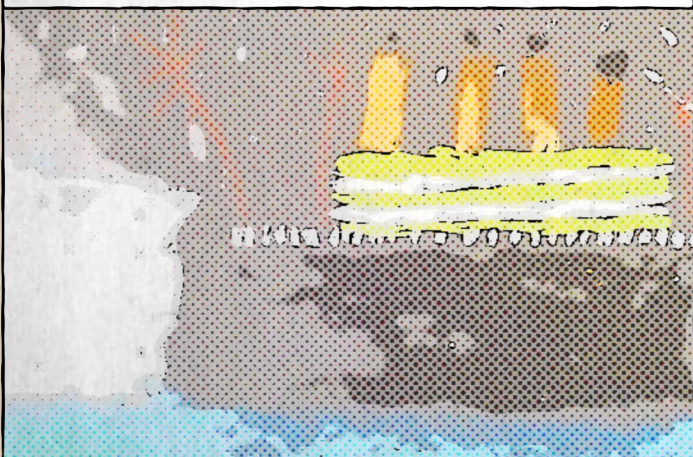
BÍONN SIAD AG FOGHLAIM NA LITRITHE AGUS NA BRIATHRA. BÍONN SCRÚDÚ AG AN RANG GACH AOINE.



ANSIN, TÁ NA BUACHAILLÍ AG DÉANAMH STAIR. TÁ SIAD AG FOGHLAIM MAR GHEALL AR AN TITANIC. LONG MHÓR A BHÍ ANN.



THARLA TIMPISTE UAFÁSACH. BHUAIL SÍ I GCOINNE CNOC OIGHIR I LÁR NA FARRAIGE.



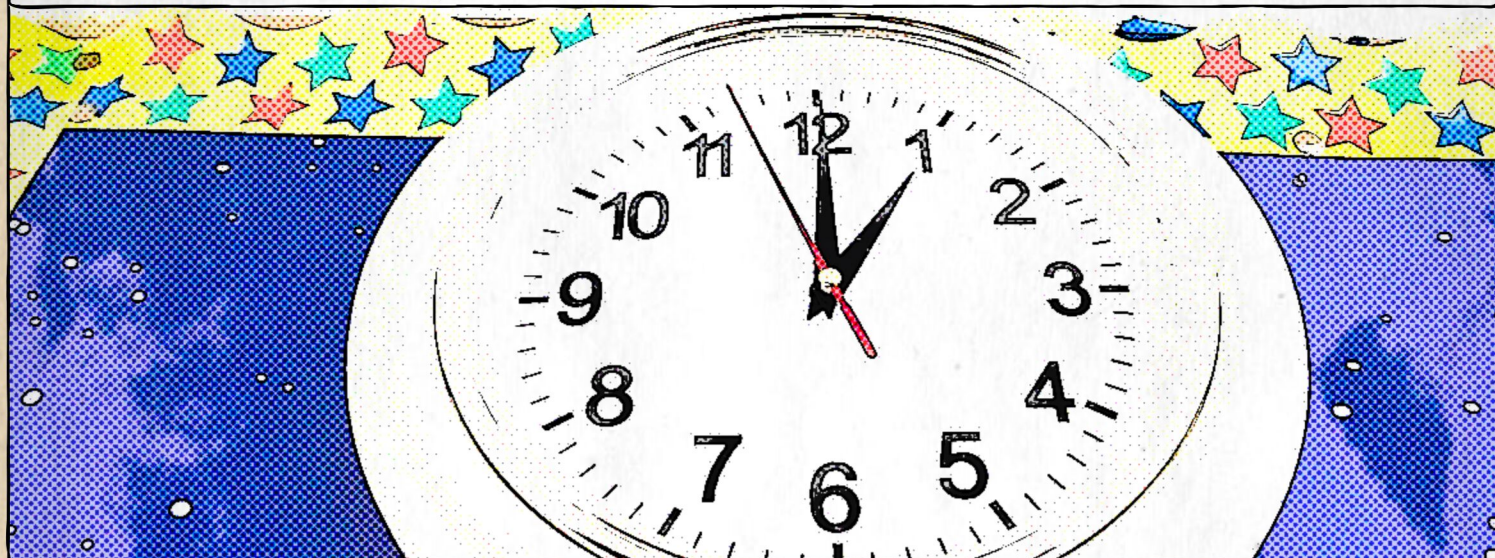
CHUAIGH AN LONG AGUS A LÁN PAISINÉIRÍ GO BUN NA FARRAIGE. FUAIR A LÁN DAOINE BÁS.



INA DHIAIDH SIN, BÍONN EALAÍN AR SIÚL. BÍONN NA DALTAÍ AG PÉINTEÁIL PICTÚIRÍ. TAITNÍONN EALAÍN GO MÓR LINN.



AG A HAON A CHLOG, AM LÓN ATÁ ANN.



BÍONN TRÍOCHA NÓIMÉID AG NA PÁISTÍ CHUN CLUICHÍ A IMIRT SA CHLÓS.



TAR ÉIS AM LOIN, FANANN NA DALTAÍ SA CHLÓS LE HAGHAIDH CORP OIDEACHAS.



BÍONN PEIL AGUS SACAR AGAINN!



BÍMID AG IMIRT CLUICHÍ FREISIN. TAITNÍONN CORP OIDEACHAS GO MÓR LINN!



UAIREANTA, TÉIMID AG SNÁMH SA LINN SNÁMHA!

BÍONN TUÁILLE, CULATH SNÁMHA, SPÉACLAÍ SNÁMHA, AGUS HATA SNÁMHA SA MHÁLAÍ.

IS BREÁ LINN A BHEITH AG SNÁMH!

IS FEARR LINN A BHEITH AG IMIRT LEIS AN PARASIÚT!



AG LEATHUAIR TAR ÉIS A DÓ, TÉANN GACH DUINE ABHAILE. AGUS SIN
ÁR LÁ AR SCOIL!



RANG A CÚIG - AR SCOIL